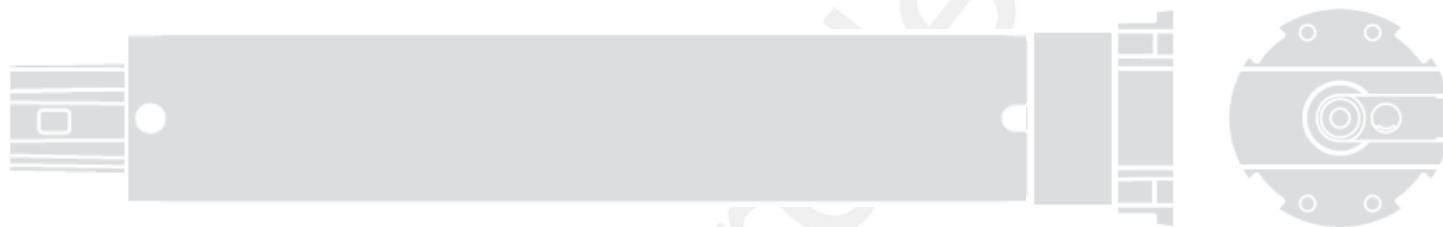


One-Max

One-Max H

Инструкция по монтажу и подключению



Nice

1. МЕРЫ БЕЗОПАСНОСТИ

! **Внимание:** Перед монтажом и эксплуатацией привода внимательно изучите настоящий документ и следуйте изложенным в нем инструкциям. Сохраните настоящую инструкцию.

! **Внимание:** Необходимо соблюдать все меры безопасности, изложенные в настоящем документе, так как неправильный монтаж может стать причиной травм.

! Монтаж, подключение, регулировка и техническое обслуживание электроприводов должны производиться только квалифицированным обученным персоналом.

! Электромонтажные работы следует выполнять в соответствии с нормами «Правил устройства электроустановок» (ПУЭ) с соблюдением требований «Правил техники безопасности при эксплуатации электроустановок потребителей» (ПТБ при эксплуатации электроустановок потребителей).

! Неправильное подключение может вызвать сбой в работе электропривода, а также опасную ситуацию. Правила подключения, указанные в данной инструкции должны быть полностью соблюдены

! Перед монтажом привода необходимо удалить все ненужные кабели и провода с места монтажа, электрические приборы, не связанные с монтажом привода, должны быть отключены.

! Привод следует устанавливать в вал аккуратно, не

ударя по нему. Запрещается погружать привод в воду, сверлить, размещать вблизи источников тепла или пламени (рисунок 1).

! Запрещается использовать привод, если питающий кабель поврежден, и нет возможности его заменить.

! Перед тем как привести привод в действие, необходимо убедиться в том, что посторонние предметы и люди не находятся в зоне движения роллеты.

! Запрещается включать привод при выполнении работ по обслуживанию роллеты или мойке окон.

! Регулярно проверяйте установленное оборудование на надежность крепления, изнашивание или повреждение проводов. Не используйте оборудование, если оно подлежит настройке или ремонту.

3. ОПИСАНИЕ ПРОДУКТА

Электроприводы серии One Max предназначены для автоматизации роллетных систем и солнцезащитных маркиз. Любое иное использование приводов категорически запрещается.

Электроприводы оснащены механическими концевыми выключателями, обеспечивающими остановку роллетного полотна в заданных крайних конечных положениях.

Приводы серии One Max H дополнительно оборудованы механизмом аварийного подъема, для возможности управления роллетой при отключении электропитания.

Приводы оснащены механизмом термозащиты, обеспечивающим автоматическое отключение при перегреве. Непрерывное время работы электропривода - 4 минуты.

2. МОНТАЖ ПРИВОДА

Электроприводы One Max предназначены для установки в октогональные валы RT60x0.8 и RT70x1.2. Для обеспечения монтажа, привод должен быть укомплектован соответствующим размеру вала комплектом адаптеров, а также креплением для установки на боковую крышку.

! Перед установкой привода убедитесь в наличии всех необходимых комплектующих, а также в том, что выбранная модель привода соответствует массе автоматизируемой роллеты.

! **Внимание:** Запрещается устанавливать электропривод с большим крутящим моментом, чем требуется для поднятия роллеты.

При монтаже привода руководствуйтесь рисунком 2

1. Установите адаптер на головную часть привода.
2. Установите переходник на выходной вал привода, до защелкивания установленной в валу защелки.
3. Установите собранный узел в октогональный вал таким образом, чтобы адаптер полностью вошел в вал.
4. Произведите крепление переходника к валу самонарезающим винтом (например 4.2x9,5).

5. При помощи крепления закрепите на боковой крышке роллетной системы привод в сборе.

Фиксация крепления на головной части привода и на боковой крышке роллеты производится винтами М5.

! **Внимание:** Привод серии One Max H (с аварийным подъемом) необходимо устанавливать на высоте не более 1,8м.

6. Зафиксируйте петлю или кардан в механизме аварийного открывания привода One Max H.

4. ПОДКЛЮЧЕНИЕ

Управление электроприводом осуществляется при помощи выключателя (клавишного, поворотного, замкового) с блокировкой от одновременного включения противоположных направлений, и иных устройств управления.

! **Внимание:** Запрещается подключать несколько выключателей к одному приводу, а также несколько приводов к одному выключателю без соответствующих устройств группового и универсального управления (рисунок 3).

Для подключения приводов серии One Max используется четырехжильный кабель, со следующей кодировкой назначения проводов:

- **коричневый** – фаза движения «вверх»
- **черный** – фаза движения «вниз»
- **синий** – «нейтраль»
- **желто-зеленый** - «заземление»

Подключение необходимо выполнить в соответствии со схемой, приведенной на **рисунке 4**.

После подключения необходимо проверить соответствие направления вращения привода. При необходимости изменения достаточно поменять местами коричневый и черный провода.

5. НАСТРОЙКА КРАЙНИХ КОНЕЧНЫХ ПОЛОЖЕНИЙ

! **Примечание:** в процессе подключения и настройки привода, пока не произведено окончательное подключение, допускается управление приводом при помощи устройства ТТУ.

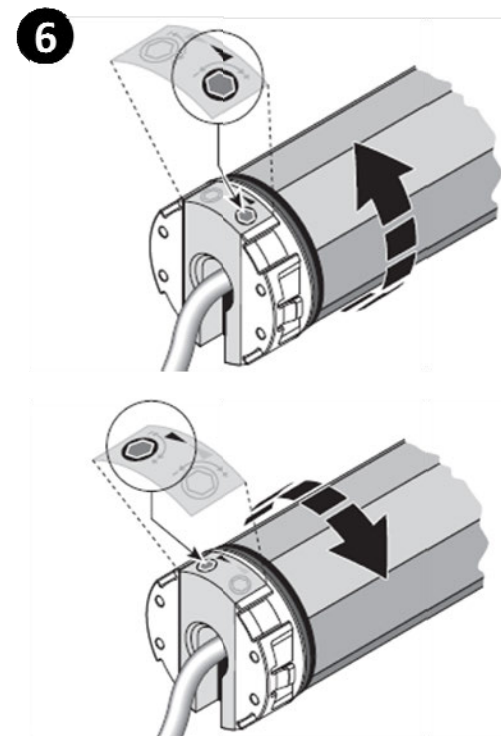
Настройка крайних конечных положений обеспечивается за счет регулировки концевых выключателей привода. Регулировка концевых выключателей производится вручную, при помощи регулировочных винтов, расположенных на оголовке привода.

Настройка крайнего верхнего положения – позиция «0» (рисунок 5)

Перед регулировкой концевых выключателей полотно должно находиться в полностью опущенном состоянии.

1. Включите привод, чтобы перевести полотно в крайнее верхнее положение – позицию «0». Подождите, пока привод автоматически не остановится в верхнем положении в соответствии с заводскими настройками.

2. Во время движения роллеты, запомните, в каком направлении вращается привод. На оголовке привода расположен регулировочный винт, маркированный стрелкой в том же направлении вращения (рисунок 6).



3. **Внимание:** если полотно достигает позиции «0», а привод продолжает работать, немедленно отключите его, и затем включите на движение в обратном направлении. Затем поверните соответствующий регулировочный винт (п.2) на несколько оборотов в направлении знака «-» и повторите команду «вверх», до тех пор пока привод не остановится автоматически не доходя до требуемой позиции «0».

4. Включите привод. Не отпуская клавишу выключателя «вверх», поверните регулировочный винт в направлении знака «+», пока привод не остановится в требуемом верхнем положении – позиции «0».

Настройка крайнего нижнего положения – позиция «1» (рисунок 5)

Перед началом регулировки полотно должно находиться в поднятом состоянии.

Для настройки крайнего нижнего положения повторите действия, описанные выше, только в отношении позиции «1».

Управление приводом с механизмом аварийного ручного подъема.

Приводы серии One-Max H оборудованы механизмом, обеспечивающим пользователю, в случае необходимости, возможность ручного управления.

Для предотвращения преждевременного износа механизма аварийного подъема, его необходимо использовать в исключительных случаях (при отключении электропитания).

В процессе ручного управления роллетой, полотно не должно выходить за пределы установленных крайних конечных положений (позиций «0» и «1»).

6. ВОЗМОЖНЫЕ НЕИСПРАВНОСТИ И ИХ УСТРАНЕНИЕ

Электропривод подключенный к сети не функционирует:

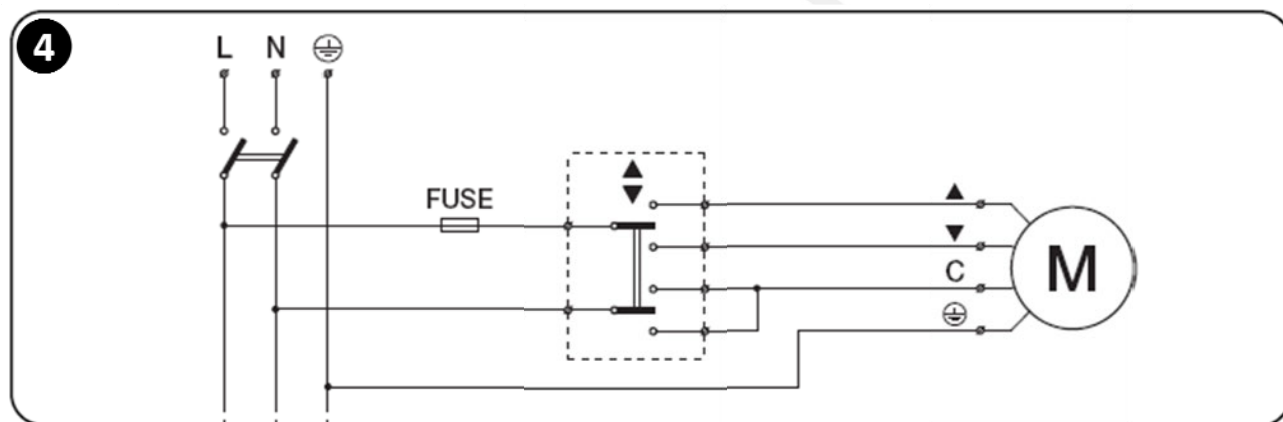
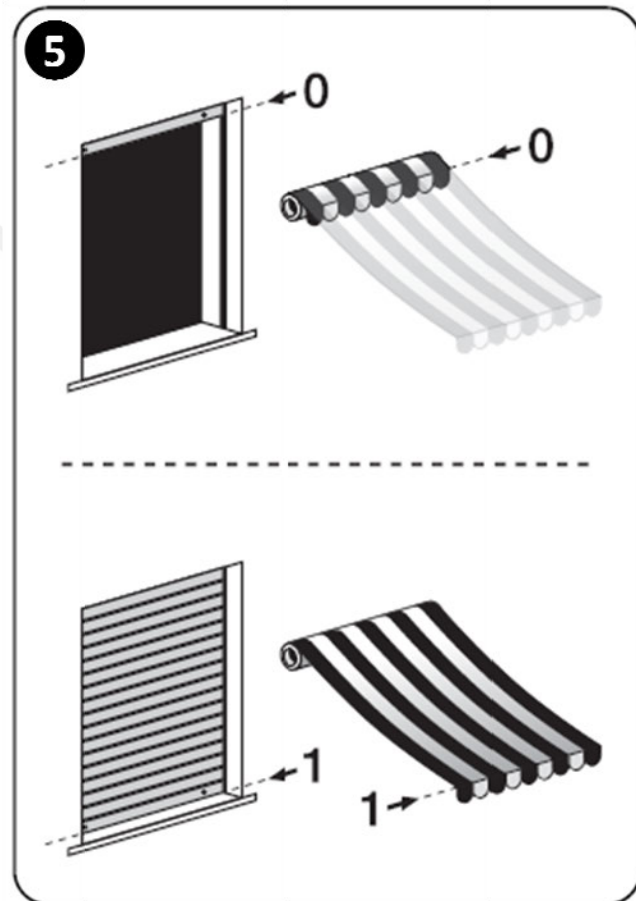
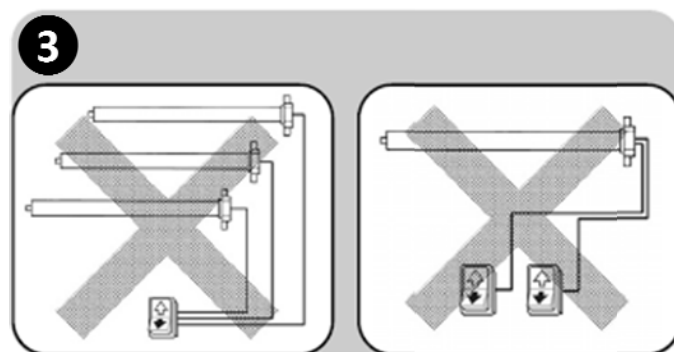
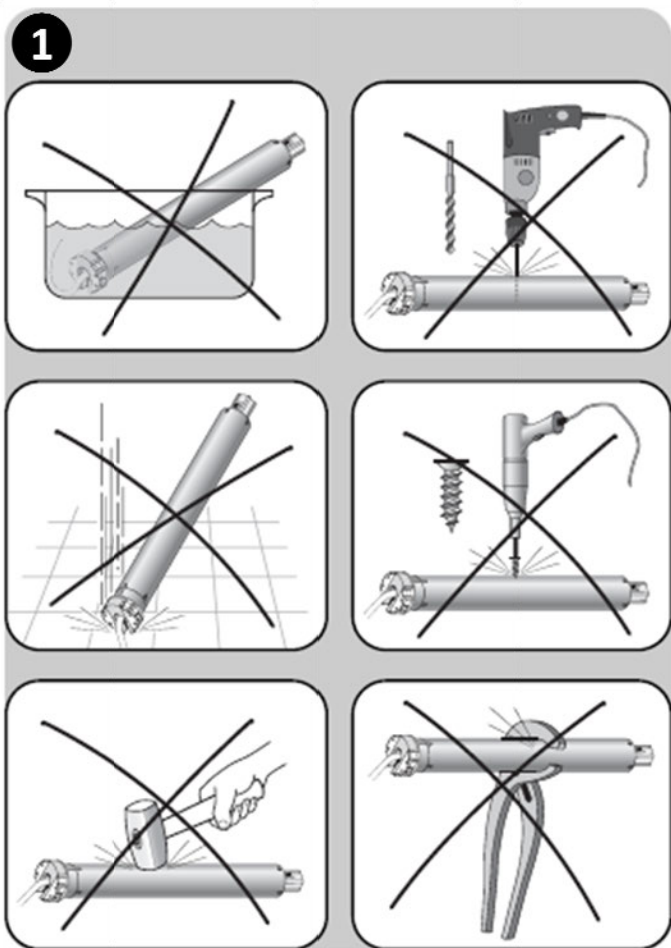
- проверьте, не сработала ли термозащита привода: в этом случае подождите, пока привод остынет.
 - проверьте, включено ли напряжение питающей сети и соответствует ли оно рабочему напряжению привода.
 - проверьте, правильно ли отрегулированы концевые выключатели (и позволяют ли они вращаться приводу в нужном направлении). В этом случае поверните регулировочные винты на несколько оборотов в направлении «+».
- Если привод не работоспособен после проведенных операций, необходимо обратиться в сервисную службу Продавца.

7. УТИЛИЗАЦИЯ

Процесс демонтажа привода должен производиться квалифицированным персоналом.

Утилизация привода после окончания срока эксплуатации не требует специальных мер безопасности. Материалы и составные части привода не представляют опасности для жизни, здоровья людей и окружающей среды.

Привод не содержит драгоценных металлов.





Nice

Главный офис

Nice SpA

Oderzo TV Италия
Тел. +39.0422.85.38.38
Факс: +39.0422.85.35.85
info@niceforyou.com

Nice (Италия)

Nice Padova

Padova Италия
Тел. +39.049.87.01.05.1
Факс: +39.049.87.07.63.8
infopd@niceforyou.com

Nice Roma

Roma Италия
Тел. +39.06.72.67.17.61
Факс: +39.06.72.67.55.20
inforoma@niceforyou.com

Nice (подразделения в других странах)

Nice France

Buchelay France
Тел. +33.(0)1.30.33.95.95
Факс: +33.(0)1.30.33.95.96
info@fr.niceforyou.com

Nice France Sud

Aubagne France
Тел. +33.(0)4.42.62.42.52
Факс: +33.(0)4.42.62.42.50
infomarseille@fr.niceforyou.com

Nice France Rh ne Alpes

Decines Charpieu France
Тел. +33.(0)4.78.26.56.53
Факс: +33.(0)4.78.26.57.53
info@fr.niceforyou.com

Nice Belgium

Leuven (Heverlee) Belgium
Тел. +32.(0)16.38.69.00
Факс: +32.(0)16.38.69.01
info@be.niceforyou.com

Nice Deutschland

Gelnhausen Deutschland
Тел. +49.(0)6051.91.520
Факс: +49.(0)6051.91.52.119
info@de.niceforyou.com

Nice Espa a Madrid

Mostoles Madrid Espa a
Тел. +34.(0)9.16.16.33.00
Факс: +34.(0)9.16.16.30.10
info@es.niceforyou.com

Nice Espa a Barcelona

Sant Quirze del Valles
Barcelona Espa a
Тел. +34.(0)9.37.84.77.75
Факс: +34.(0)9.37.84.77.72
info@es.niceforyou.com

Nice Australia

Wetherill Park Australia
Тел. +61.(0)2.96.04.25.70
Факс: +61.(0)2.96.04.25.73
info@au.niceforyou.com

Nice China

Shanghai P. R. China
Тел. +86.21.575.701.46
Факс: +86.21.575.701.44
info@niceforyou.com.cn

Nice USA

San Antonio Texas USA
info@us.niceforyou.com

Nice Russia

Odintsovo Moscow Region Russia
Тел. +7.495.739.97.02
Факс: +7.495.739.97.02
info@ru.niceforyou.com

Nice South Africa

Johannesburg South Africa
info@co.za.niceforyou.com

Nice Polska

Pruszk w Polska
Тел. +48.(022).759.40.00
Факс: +48.(022).759.40.22
info@pl.niceforyou.com

Nice Portugal

Mem Martins Portugal
Тел. +351.21.922.82.10
Факс: +351.21.922.82.19
info@pt.niceforyou.com

Nice Romania

Cluj Napoca Romania
Тел./Факс: +40.(0)264.453.127
info@ro.niceforyou.com

Nice Turkey

Kadikoy Istanbul Turkey
Тел. +90.216.456.34.97
Факс: +90.216.455.78.29
info@tr.niceforyou.com

Nice UK

Sutton in Ashfield
United Kingdom
Тел. +44.16.23.55.80.86
Факс: +44.16.23.55.05.49
info@uk.niceforyou.com

www.niceforyou.com