

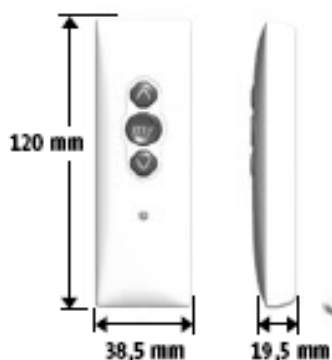
Инструкция по эксплуатации Situo RTS



Для того, чтобы оптимально использовать преимущества настенного радиопередатчика Situo RTS, внимательно прочтите настоящую инструкцию!

Situo RTS - это настенный радиопередатчик, который управляет Вашими роллетами, маркизами и внешними жалюзи. Так как команды управления передаются при помощи радиосигнала, то затраты на монтаж значительно сокращаются. Прием радиосигнала происходит на расстоянии до 300 м в свободном поле и до 20 метров в помещении. Situo RTS совместим со всеми радиоприемниками RTS SOMFY.

1. Технические характеристики



Артикулярный номер:
Напряжение питания:
Степень защиты корпуса:
Рабочая температура:
Частота радиосигнала:
Цвет:

1810636
батарейка
IP 30
от -10°C + 60°C
433,42 МГц
белый

2. Монтаж



.... *Внимание: Дальность действия радиуправления ограничивается законоположениями для радиоустройств и строительными условиями. Обращайте внимание при проектировании на то, чтобы был обеспечен достаточный прием радиосигналов.*

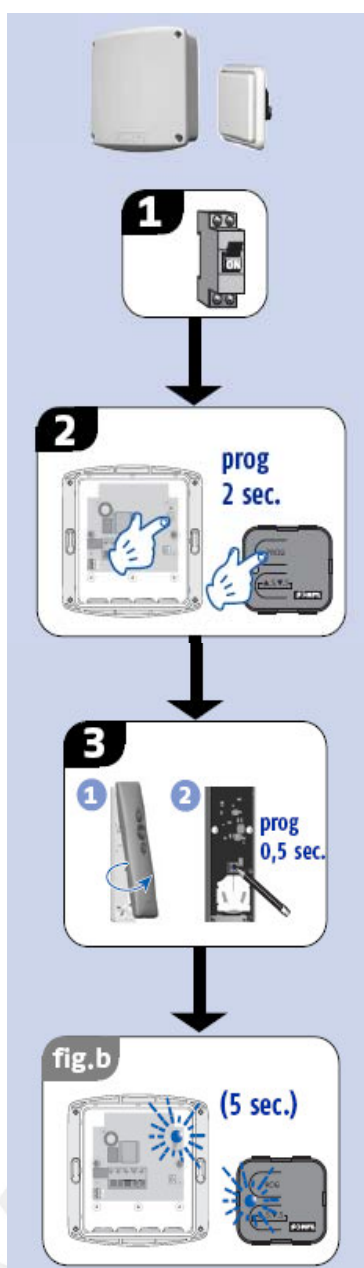


Размеры указаны в мм. Фирма SOMFY сохраняет за собой право изменений, способствующих техническому прогрессу. © Somfy

3. Программирование и управление



.... *Внимание: Действия по программирование радиопередатчика Situо RTS на радиоприемник, зависят от его модели. Поэтому внимательно прочтите инструкцию, прилагаемую к каждому радиоприемнику RTS SOMFY, и выполняйте шаг за шагом все действия по программированию.*



Программирование радиопередатчика Situо RTS

1. Включите питание радиоприемника,
2. Приведите радиоприёмник в состояние готовности к программированию (подробное описание необходимых шагов Вы найдете в прилагаемой к радиоприемнику инструкции)
3. Нажмите на клавишу **PROG** не менее чем 0,5 сек. на Situо RTS.

→ в зависимости от типа используемого радиоприемника вы получите ответные сигналы: либо оптические (светодиод мигает), либо акустические (тональные сигналы), сообщающие об успешном завершении программирования.

Удаление радиопередатчика Situо RTS

.... *Внимание: Удаление из памяти радиоприемника радиопередатчика Situо RTS производится той же последовательностью команд, что и программирование: (т.е. если радиопередатчик был ранее запрограммирован, он будет удалён, если нет, то будет запрограммирован).*

Батарейки

Situо RTS снабжен одной обычной 3 вольтовой батарейкой (тип CR 2430). Срок действия батарейки - 3 года, при выполнении в среднем четырех команд в день. Как только интегрированный светодиод на Situо RTS перестанет светиться, батарейку следует заменить.

1. Осторожно снимите маленькой отверткой крышку Situо RTS.
2. Замените севшую батарейку на новую, той же модификации,
3. При установке новой батарейки соблюдайте соответствующую полярность (надписи на батарейке должны быть видны).

