

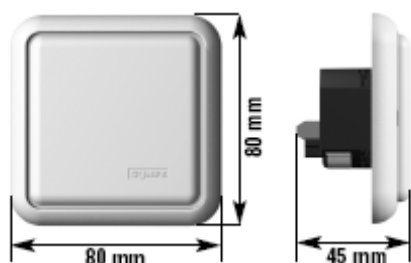
Инструкция по эксплуатации Dry Contact Transmitter RTS



Чтобы оптимально использовать преимущества радиопередатчика Dry Contact Transmitter RTS, мы просим Вас внимательно прочитать эту инструкцию.

Dry Contact Transmitter - это настенный радиопередатчик с входными контактами для подключения шины IB и беспотенциальных приборов автоматики, выключателей без фиксации. Совместим со всеми радиоприёмниками RTS SOMFY. Позволяет простой переход с шины IB на радиошину RTS.

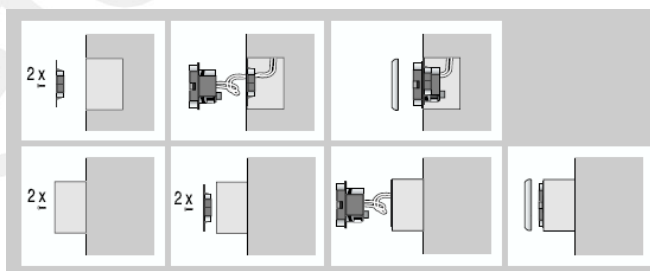
1. Технические данные



Артикуляционный номер:	1810334
Напряжение питания:	230В 50 Гц
Степень защиты корпуса:	IP 30
Вариант монтажа:	Скрытая проводка
Температура эксплуатации:	От +5°C до +40°C
Дизайн:	Jung CD 500, белый
Условия окружающей среды:	Сухие помещения
Радиочастота:	433,42 МГц

2. Монтаж

Передатчик предназначен для монтажа с креплением в подрозетник Ø 60 мм. Расстояние между двумя передатчиками должно быть не менее 150 мм! Для накладного монтажа используйте корпус Арт. № 9700195

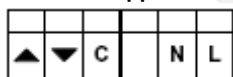


3. Подключение



Установка, проверка и подключение к сети 230 Вольт может осуществляться только электриками с соответствующим допуском! Все подключения осуществляйте только при отключенном напряжении! Примите все меры безопасности против случайного включения сети во время монтажных работ! Работоспособность гарантируется при выполненном по всем правилам монтаже и достаточном напряжении электросети в диапазоне: 207-265В!

Схема клеммной колодки



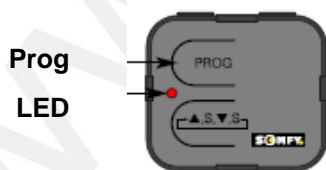
- L - фаза питающей сети L1
- N - нейтраль питающей сети N
- C - командный провод «Com»
- ▼ - направление движения вниз
- ▲ - направление движения вверх

Алгоритм коммутации и

передаваемых команд шины IB:

- C + ▼ + ▲ = команда СТОП
- C + ▼ = команда ВНИЗ
- C + ▲ = команда ВВЕРХ

4. Радиоуправление



Войдите согласно инструкции в режим программирования на приёмнике RTS. Нажмите на Dry Contact Transmitter коротко кнопку программирования **Prog**. Светодиод **LED** мерцает.

Если передатчик Dry Contact Transmitter не был ранее записан в приёмнике RTS, он будет запрограммирован и записан в память. Если же был, то он будет стёрт из памяти соответствующего приёмника RTS.