

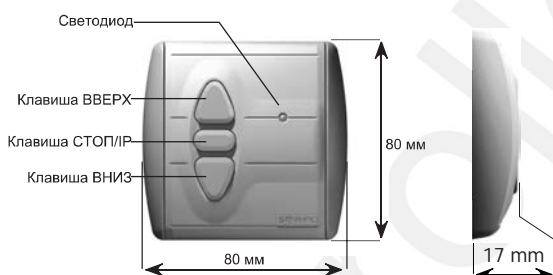


чтобы оптимально использовать преимущества настенного радиопередатчика Centralis RTS, внимательно прочтите эту инструкцию!

inteo Centralis RTS

Centralis RTS - это настенный радиопередатчик из новой программы управлений SOMFY - inteo, который управляет Вашими роллетами, маркизами и внешними жалюзи. Так как команды на движение передаются радиосигналом, то затраты на монтаж значительно сокращаются. Прием сигнала происходит на расстоянии до 300 в свободном поле и до 20 метров в помещении. Centralis RTS может управлять всеми радиоприемниками RTS SOMFY.

1. Технические характеристики



Centralis RTS

CE EN60950
EN300220-1
EN300683

Арт. №:

101044

Рабочее напряжение:

батарея 3В тип CR2430

Частота радиосигнала:

433,42 МГц

Класс защиты:

III

Рабочая температура:

от +5°C до +40°C

Условия окружающей среды:

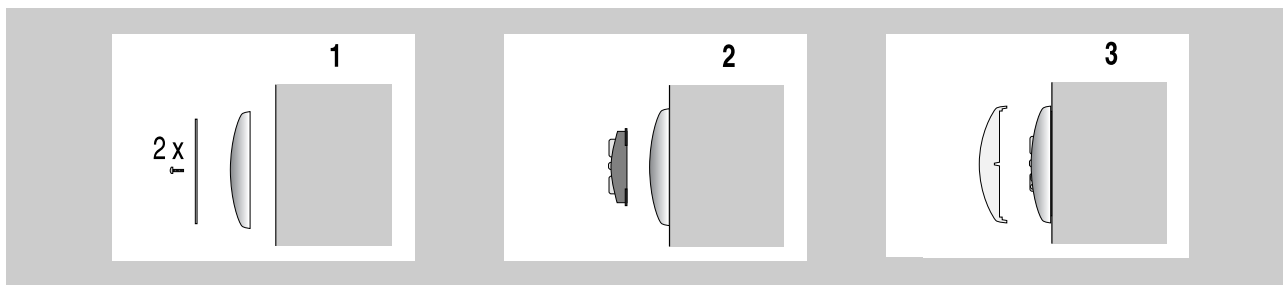
сухое помещение

CE 0165

2. Монтаж



1. Дальность действия радиоуправления ограничивается законоположениями для радиоустройств и строительными условиями. Обратите внимание при проектировке на то, чтобы был обеспечен достаточный прием радио сигналов.
2. Чтобы на качество приема не оказывалось отрицательного влияния, обратите внимание при монтаже на то, чтобы между Centralis RTS и радиоприемником выдерживалось минимальное расстояние в 30 см.
3. Не следует монтировать Centralis RTS в непосредственной близости с металлическими поверхностями. Сильные местные передающие устройства (наприм. радио наушники) частота передачи которых идентична частоте RTS могут вызывать помехи.



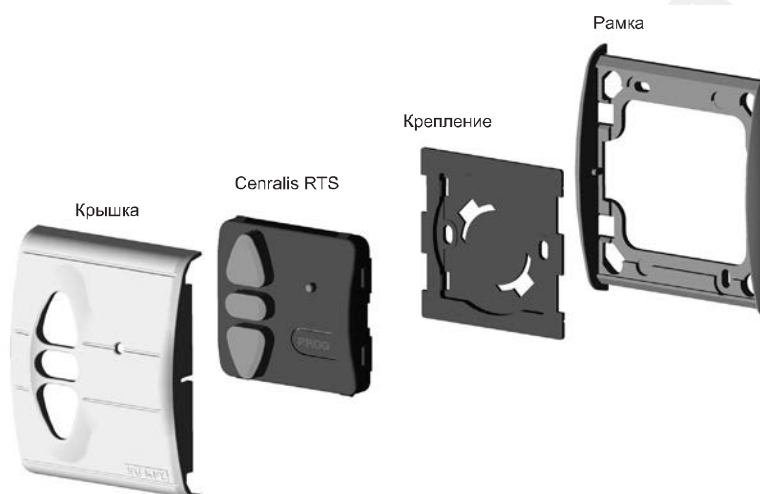
- Вставить крепление в рамку.
- Крепление и рамку прикрепить двумя шурупами к стене.

- Вставить Centralis RTS в крепление.

- Вставить крышку



Внимание: обратите внимание на то, чтобы вблизи шурупов не было никаких электрических проводов.



3. Программирование

В зависимости от Вашего желания Вы можете запрограммировать управление отдельными приводами, центральное или групповое управление или управление с различных точек.



Действия по вводу данных по Centralis RTS на радиоприемник зависит от типа используемого приемника. Поэтому прочтите инструкцию, прилагаемую к каждому радиоприемнику RTS SOMFY и выполняйте шаг за шагом соответствующие действия по программированию.

3.1 Ввод кода первого Centralis RTS в приемник

1. Приведите приемник в состояние готовности к программированию (подробное описание необходимых шагов Вы найдете в прилагаемой к приемнику инструкции)
 2. Нажмите на клавишу "PROG" на Centralis RTS.
- => в зависимости от используемого приемника вы получите либо оптические (светодиод мигает), либо акустические (тональные) ответные сигналы, сообщающие, что ввод успешно завершен.

3.2 Ввод кода дополнительного Centralis RTS в приемник

1. Нажимайте клавишу "PROG" на Centralis RTS, который уже введен в приемник до тех пор, пока не появятся оптические (светодиод мигает), либо акустические (тональные) ответные сигналы.
=> Соответствующий приемник находится в состоянии готовности для ввода (в зависимости от приемника эта готовность продолжается 1 или 2 минуты).
2. Коротко нажмите клавишу "PROG" на дополнительном Centralis RTS, код которого Вы хотите ввести на приемник.
=> в зависимости от используемого приемника вы получите либо оптические (светодиод мигает), либо акустические (тональные) ответные сигналы, сообщающие, что ввод успешно завершен.

Максимальное количество передатчиков, запрограммированных на один приемник, составляет 16 передатчиков.

3.3 Сброс одного Centralis RTS с одного приемника



Внимание:

Код одного Centralis RTS никогда не может быть сброшен из памяти приемника тем же Centralis RTS. Это означает, что для того, чтобы удалить Centralis RTS с одного приемника в него нужно сначала ввести код двух передатчиков в этот приемник.

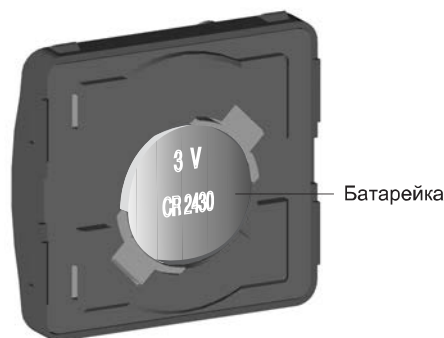
1. Нажимайте клавишу "PROG" на Centralis RTS, код которого не должен быть сброшен с приемника, до тех пор пока не появятся оптические (светодиод мигает), либо акустические (тональные) ответные сигналы.
=> Соответствующий приемник находится в состоянии готовности для ввода/сброса (в зависимости от приемника эта готовность продолжается 1 или 2 минуты).
2. Затем коротко нажмите клавишу "PROG" на Centralis RTS, данные которого Вы хотите сбросить с этого приемника.
=> В зависимости от используемого приемника вы получите либо оптические (светодиод мигает), либо акустические (тональные) ответные сигналы, сообщающие, что код передатчика успешно удален с приемника.

4. Батарейки

Centralis RTS снабжен одной обычной 3 вольтовой батареей (тип CR 2430). Срок действия батарейки - 3 года, при выполнении в среднем четырех команд в день. Как только интегрированный светодиод на Centralis RTS перестанет светиться, батарейки следует заменить.

- 1.) Осторожно снимите маленькой отверткой крышку Centralis RTS.
- 2.) Освободите отверткой Centralis RTS от крепления
- 3.) Замените севшие батарейки, которые находятся на обратной стороне Centralis RTS.

При установке новой батарейки соблюдайте полярность (надписи на батарейке должны быть видны).



www.rolletcenter.ru